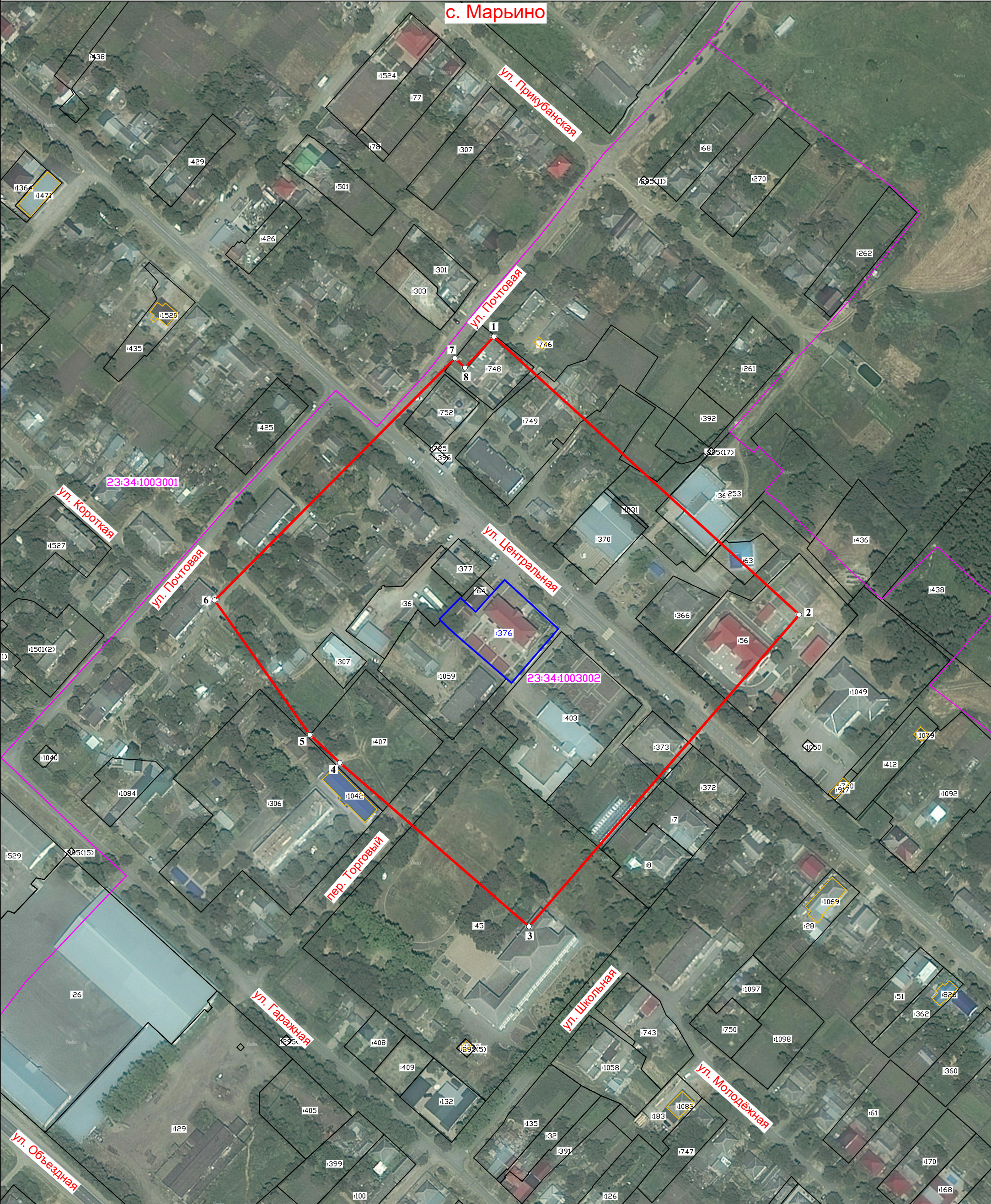


СХЕМА
РАСПОЛОЖЕНИЯ 100 МЕТРОВОЙ ЗОНЫ ПО ПРЯМОЙ ЛИНИИ
ОТНОСИТЕЛЬНО ВНЕСЕННЫХ В ЕГРН ГРАНИЦ ЗЕМЕЛЬНЫХ УЧАСТКОВ , ИСПОЛЬЗУЕМЫХ ДЛЯ ОКАЗАНИЯ ОБРАЗОВАТЕЛЬНЫХ УСЛУГ



Условные обозначения:

○ 1

- номер характерной точки границы зоны

- граница земельного участка по сведениям ЕГРН

- граница кадастрового квартала

- граница земельного участка, используемого для оказания образовательных услуг

- граница зоны, расположенной на расстоянии 100 м от границ земельного участка, используемого для оказания образовательных услуг

376

- кадастровый номер земельного участка

23:34:1003002

- кадастровый номер кадастрового квартала

- граница здания по сведениям ЕГРН

Масштаб 1:2000

Руководитель :

МП

подпись

Измерения произвел
и составил схему:

подпись представителя ИП Багрич